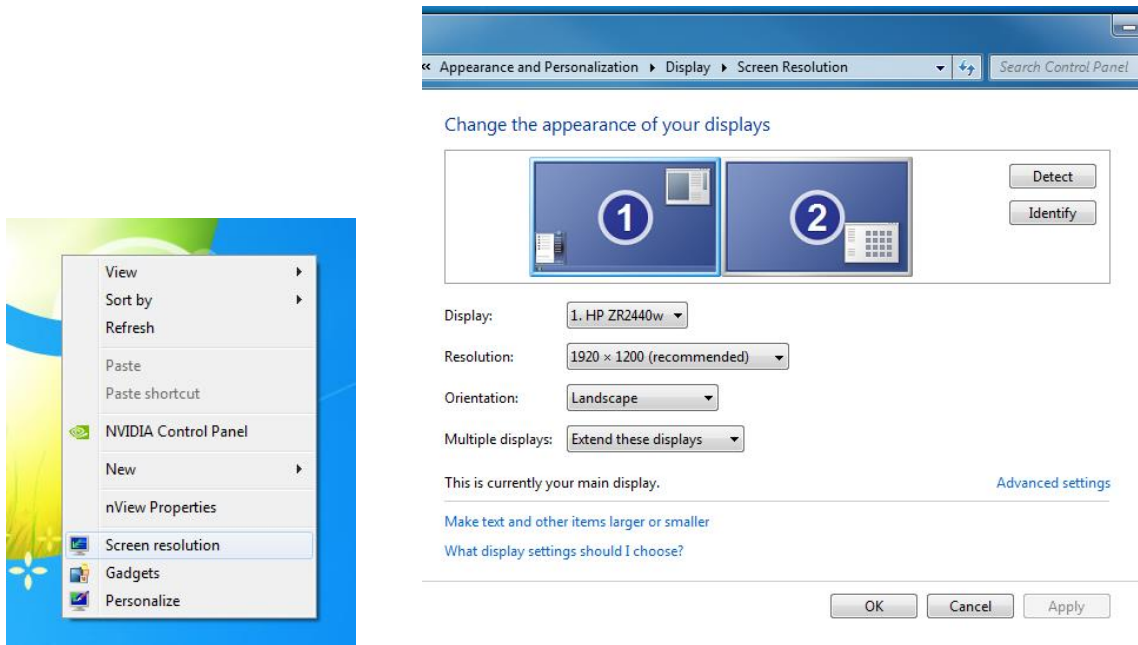
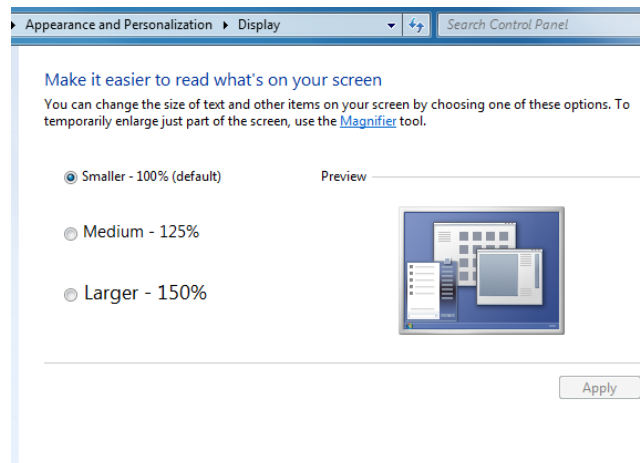


Veiviser for å åpne konfigurator fra nett

- 1) Først bør man sjekke om det er brukt riktig størrelse på skrivebordsikoner. For å gjøre det må man høyreklikke på skrivebordet og så taste på «screen resolution/skjermpopløsning» knapp. Så skal knapp «make text and other items larger or smaller/gjør tekst og andre elementer større eller mindre» klikkes.



Deretter sjekker man om en riktig størrelse er valgt (mindre 100% default størrelse er OK).
!!! Konfigurator vil ikke fungere ordentlig dersom andre størrelse er valgt.



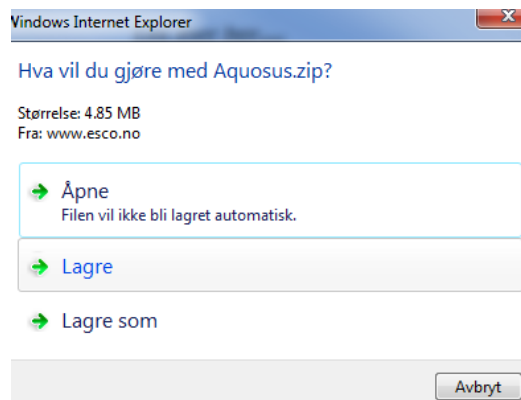
2) På Ulefos ESCO forside finner man AQ konfigurator for nedlastningen

The screenshot shows the Ulefos ESCO website. On the left is a navigation menu with a search bar and links for 'Om oss', 'Kontaktinformasjon', 'Veibeskrivelse', 'Nyheter', 'Produkter', 'Sertifiseringer', 'GSK sertifikater', 'Samarbeidspartnere', 'Presseomtale', 'Lenker', 'Ledige stillinger', and 'ESCO mpv'. The main content area features a 3D rendering of blue valve components titled 'Aquosus ventilkonfigurator'. To the right, a 'NYHET' (News) section contains the text: 'Bygg din egen ventil med Aquosus@ventilkonfigurator.' Below this, it states: 'Aquosusventilen kan leveres i utallige kombinasjonsvarianter. Vi har utviklet et program som enkelt lar deg sammenstille det ventilarrangementet du ønsker. Programmet, basert på dine valg, genererer automatisk en unik varekode, stykkliste, målskjema og tegninger'. A blue 'DOWNLOAD' button is visible, with the text 'kommer' below it.

3) Neste steg avhenger av hvilken nettleseren man bruker. Det er beskrevet installasjonsprosessen for både Explorer, Firefox og Google Chrome.

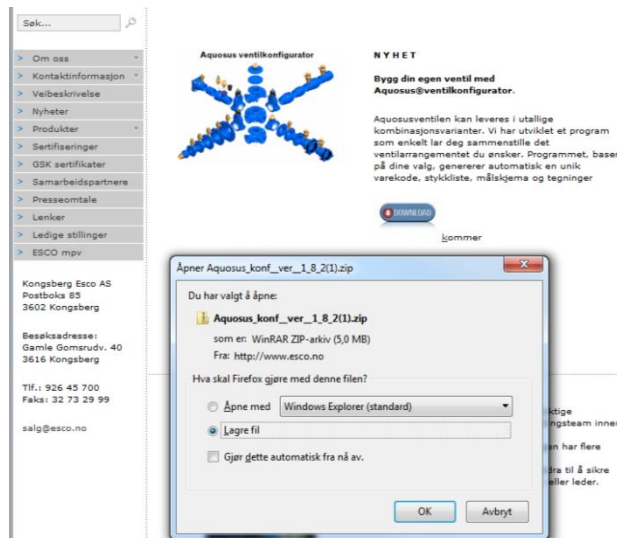
For Explorer:

Etter at man klikker på «download» knappen, lagrer man AQ konfiguratoren ved å klikke «Save» / «Lagre». Filen lagrer seg da i en mappe «Downloads»/ «Nedlastninger» på C disken.



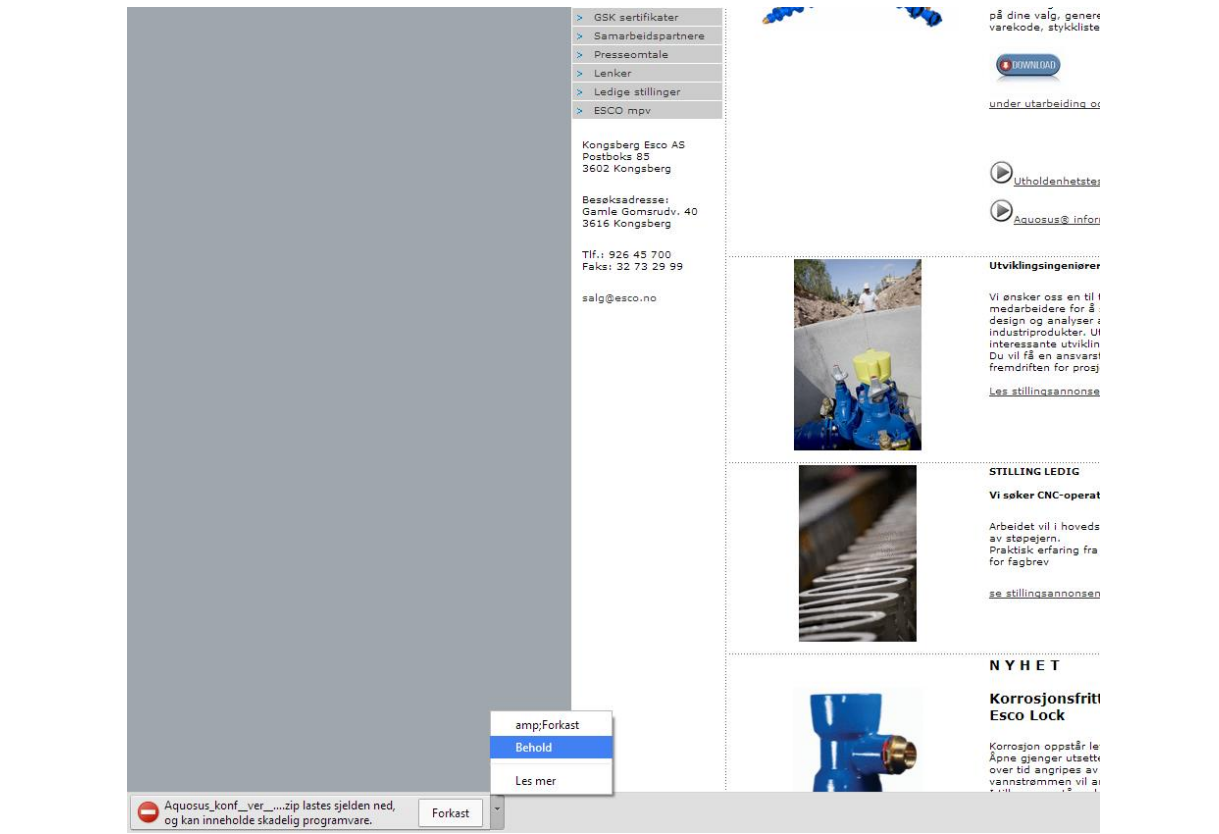
For Firefox:

Etter at man klikker på «download» knappen, lagrer man AQ konfiguratoren ved å klikke «Lagre fil».
Filen lagrer seg da i en mappe «Downloads»/ «Nedlastninger» på C disken.

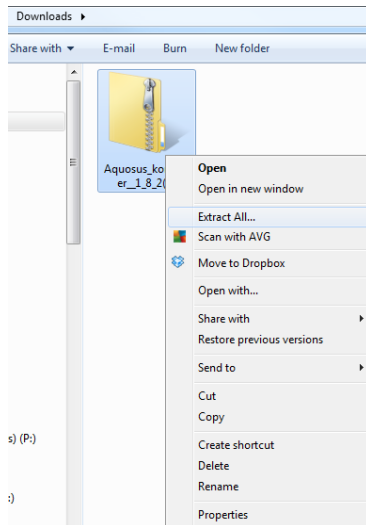


For Google Chrome:

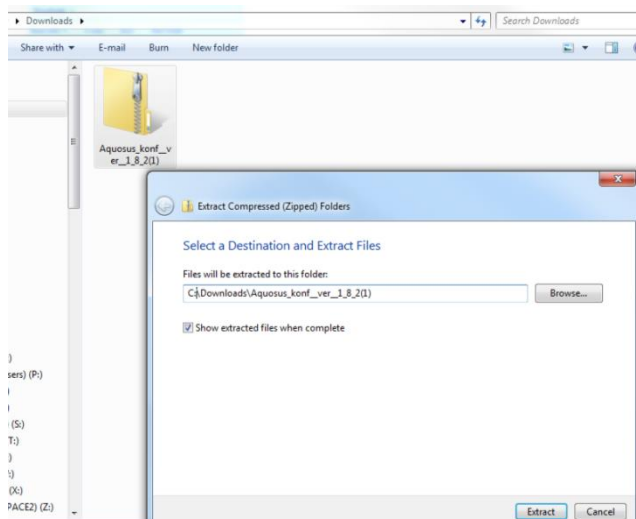
Etter at man klikker på «download» knappen, kommer det opp et vindu med tilleggs opplysninger nederst til høyre. Man bør videre klikke på en liten trekant ved siden av «Forkast» knappen og taste på «Behold». Så blir filen lagret i en mappe «Downloads»/ «Nedlastninger» på C disken.



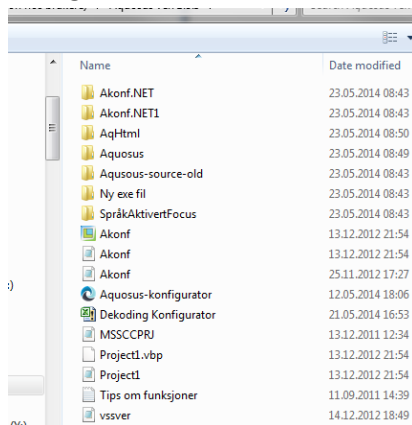
- 4) Den lagrede Aq konfigurator må først pakkes ut før man begynner å bruke den. Dette gjøres ved å finne den pakket filen i «Downloads» / «Nedlastninger» mappe og høyreklikke den. Så skal «Extract All» knappen tastes.



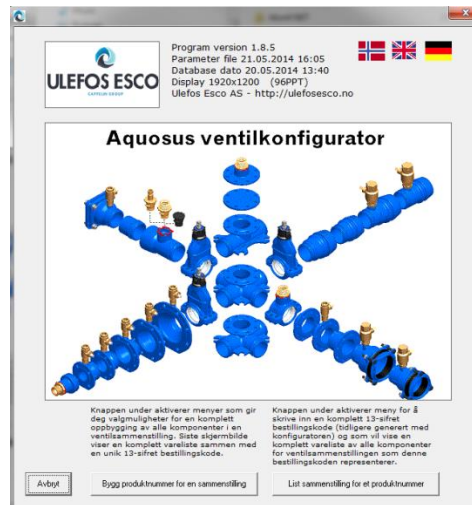
- 5) Dette gir mulighet til å velge selv hvor filen skal utpakkes til. Til slutt skal «Extract» knappen klikkes og filen bli da lagret i et valgt område på datamaskin.



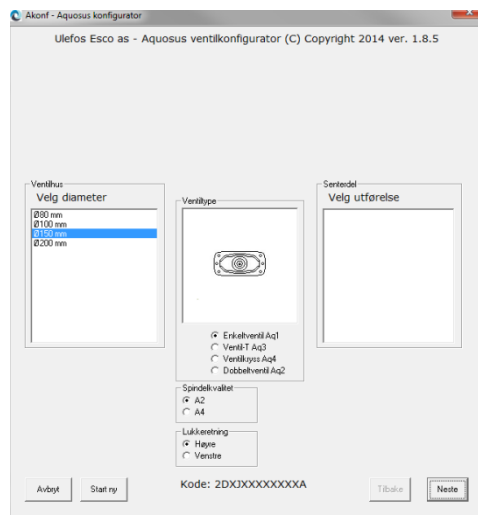
- 6) Aq konfigurator er nå tilgjengelig på datamaskin og kan enkelt startes ved klikke «Aquosus-konfigurator» startfil med ulefos esco logo.



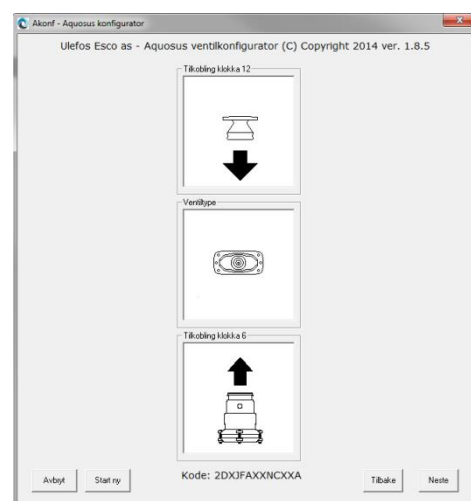
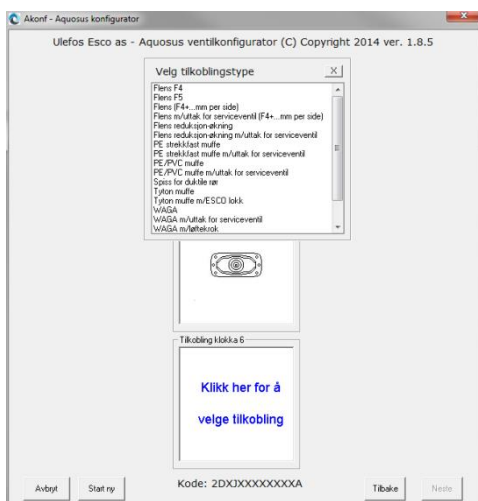
Veiviser for bruk av konfigurator



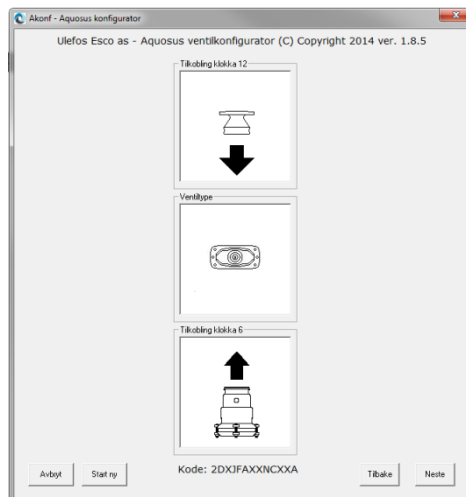
Start å bygge ventil – velg diameter og ventiltipe
(Spindelkvalitet standard A2 og lukkeretning standard høyre)- trykk neste



Trykk på klikk her for å velge ønskede tilkoblinger.
Trykk så neste for å få opp en beskrivelse av ventilen som er bygget




Trykk så på rapport for å få opp komplett oversikt...



Rapport

Merk: Bestillingsnummer må oppgis ved bestilling pr.mail og påføres eventuelle tegningsunderlag!


Ulefos Esco AS
926 45 700
salg@ulefosesco.no

Aquosus ventilkonfigurasjon

Konfigurator versjon: 1.8.5
 Parameterfile: 21.05.2014 16:05:19
 Database: 20.05.2014 13:40:23
 Dato: 23.05.2014 10:57
 Bestillingsnummer: **2DXJFAXXCXXA** -Må oppgis
 NRF nummer: ---

Enkelventil Aq1 som består av følgende dimensjoner og tilkoblinger:

Artikkelnummer	Dim.	Beskrivelse	Vekt	Anmerking
2770011115000	Ø150 mm	Ventilhus med A2 spandekvalitet høytrykksmed med sluse i 10/16 og standard detalj	22,0 kg	1 stk.
2770110012500	Ø125 mm	Flens F4 125mm	5,1 kg	Tilkobling kl. 12
2773110015000	Ø150 mm	150mm Waga Multijoint Muffe nr 1 1/4" uttak for serviceventil	11,5 kg	Tilkobling kl. 6

Total byggelemlige hovedlapp (kl.12 - kl.06) - 414 mm
 Totalvekt: 38,6 kg Antall:.....

