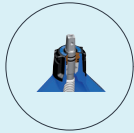
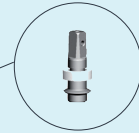


# Aquosus<sup>®</sup> haponkestävällä luistilla

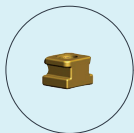
Kaikissa Aquosus<sup>®</sup> luisiventtiileissä on liukupalat ja erittäin matala sulkumomentti. Haponkestävä luisti sekä kasvattaa venttiilin elinikää että se on myös korroosiovapaa ratkaisu.



**VENTTIILIN YLÄOSA**  
Venttiilin yläosan tiivisteet vaihdettavissa paineen alaisena



**KARA**  
Standardi kara ruostumattomasta teräksestä AISI 420 (Vaihtoehtoisesti AISI 316 tai Duplex 22 CR).



**KARAMUTTERI**  
Sinkkikadon kestävä messinki (vaihtoehtoisesti AISI 904 L valitusta karan materiaalista riippuen)



**KANSI**  
Moderni muotoilu ja selvät tunnistemerkinnät



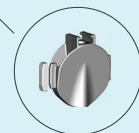
**KORROOSIOVAPAA TIIVISTEPAKETTI**  
Termoplastinen kumi ja täydellinen muotoilu takaavat maksimaalisen tiivistyksen ja lujuuden sekä minimaalisen tärinän.



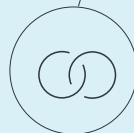
**URALIITOS**  
Tiivistepaketti tiivistää ja suojelee epoksiosia.



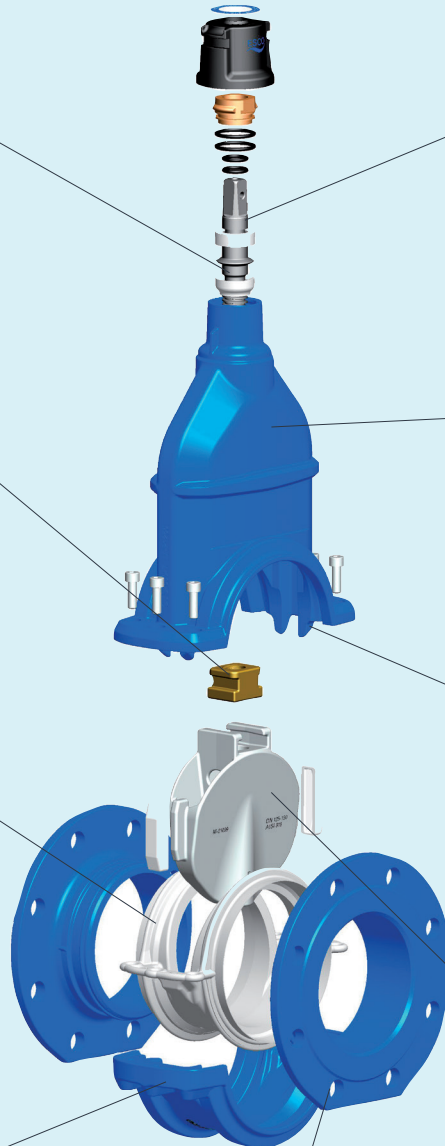
**POHJA PULTEILLA**  
Vetää yhteen kaikki komponentit



**HAPONKIESTÄVÄ LUISTI**  
AISI 316 ohjainpaloilla. Korroosiovapaa tiivistys ja minimaalinen kitka.



**LIITOKSET**  
Lukumattomia vaihtoehtoja

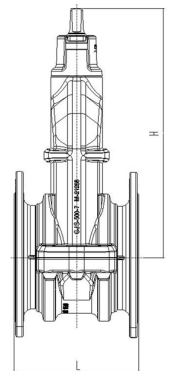


## Tekniset tiedot

- Paineluokka: PN16
- Sulkemissuunta oikealle (myös vasemmalle mahdollinen)
- Sovelletut standardit: EN 1171, EN 12516-3, ISO 7259, EN 1074-1 ja 2
- Korkein käyttölämpötila 50°C
- Koepaine avoimelle venttiilille: 24 bar. Suljetulle venttiilille 21 bar.
- Ei nouseva kara. Kartiomainen neliöpää. DIN 87303 mukainen.
- Kannen liittämä: Lämpöä kestävällä vahalla suojatut ruuvit
- Pinnoitus: Pulveriepoksi, paksuudeltaan vähintään 250 µm
- Epoksinnoitus leijuntapatjassa DIN 3476 ja DIN 30677-2 mukaisesti. GSK standardi RAL - GZ 662
- Väri: Sininen RAL 5017
- Käyttöalueina myös jäte- ja hulevesi



DN	LAIPPAPORAUS	KORKEUS (mm)	PITUUS (mm)	PAINO (kg)
65	PN10/16	297	170	16,5
80	PN10/16	297	180	17,2
100	PN10/16	331	190	21,6
125	PN10/16	418	200	32,5
150	PN10/16	418	210	33,6
200	PN10	573	230	54,2
200	PN16	573	230	54,2



**Ulefos antaa 10 vuoden takuun juomavesikäytössä kaikille Ulefos Esco venttiileille. Takuu jäte- tai hulevesikäytössä on 2 vuotta.**

## Ominaisuudet

DN	Kierroslukumäärä	Enimmäisvääntömomentti	Normaali vääntömomentti
65	18	150 Nm	25 - 40 Nm
65	18	150 Nm	25 - 40 Nm
100	21	150 Nm	40 - 50 Nm
150	32	225 Nm	45 - 55 Nm
200	41	300 Nm	50 - 60 Nm

## Ulefos Oy

Juurakkokuja 4

01510 Vantaa

Puh. +358 10 403 4600

Sähköposti: info@ulefos.fi

