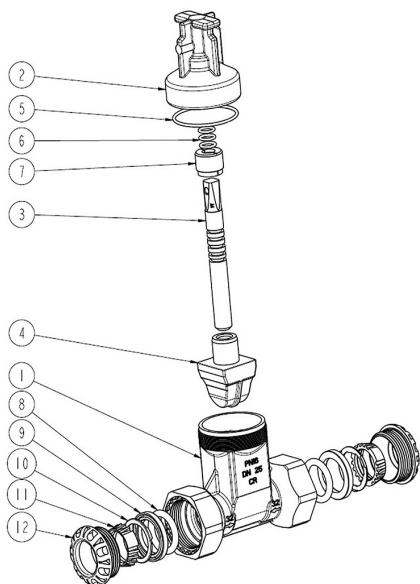


Ulefos Esco talosulkuventtiili Plasson

S-2190, Plasson Serie 1:n vetoakestävillä liittimillä PE (polyeteeni) putkille



Materiaalispesifikaatio:

	Yksityiskohta	Materiaalit
1	Runko	Sinkkikadon kestävä messinki CW511L
2	Kansi	Sinkkikadon kestävä messinki CW511L
3	Kara	Haponkestävä teräs. SS142382 EN 10088 - 3.1.4523
4	Luisti	Sinkkikadon kestävä messinki CW511L/ EPDM, NS-EN 681-1
5	o-rengas	NBR UBA
6	3 o-rengasta	NBR UBA
7	Läseforing	Sinkkikadon kestävä messinki CW511L
8	Pakning	Kumi EPDM, NS-EN 681-1
9	Tukirengas	POM
10	Grip-rengas	POM
11	Splitt ring	POM
12	Mutteri	Korkealuokkainen polypropyleeni. Plasson Serie 1

Ohjausmomentti:

DY	DN	Kierros määrä	Lys äpning i mm	Normaali sulkumomentti Nm	Maksimi sallittu ohjausmomentti
25	20	7	22	20	120 Nm
32	25	8	28	20	120 Nm
40	32	8	28	20	120 Nm
50	40	10	38	25	120 Nm
63	50	13	50	30	120 Nm

HUOM! Suurin sallittu ohjausmomentti 120 Nm. Käytettäessä S-1850 karan jatketta, suurin ohjausmomentti on 90 Nm.



C900204

Lisävarusteet

S-2110 Ohjauspyörä
S-1850 Karanjatko
S-1830/S-1835/S-1840 Gateboks
Kiintoavain PL - 10990 purkamiseen

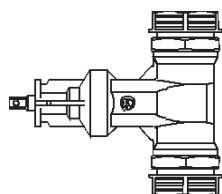
Muut variantit:

S-2150 PRK painemutterit
S-2151 Tavalliset putkikierteet
S-2170 PE-päät hitsaukseen
S-2186 Esco-sit-liitännällä

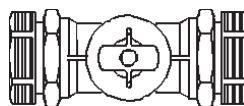
Asennusvaihtoehdot



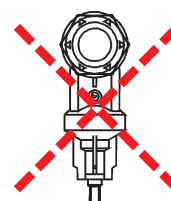
Suositteltu



Mahdollinen



Mahdollinen



Ei suositeltu